

twenty[®]

○○○ **PMC**[®]



twenty24 im Schalltotraum von NPL in Weinrot (Amarone)



twenty®-Serie

Die **twenty**® ist die Serie der nächste Generation von PMC-Lautsprechern, die Neueste aus einer Reihe von eleganten, handgearbeiteten Lautsprechern aus britischer Entwicklung, für die PMC weltweite Anerkennung erfuhr. Diese Lautsprecher, ausgestattet mit der **ATL**™ Technologie von PMC, bieten einen natürlichen, vollen und raumfüllenden Klang, und sie hinterlassen den akustischen Eindruck von viel größeren Laussprechern und passen ideal zu allen Einrichtungsstilen und Raumgrößen.

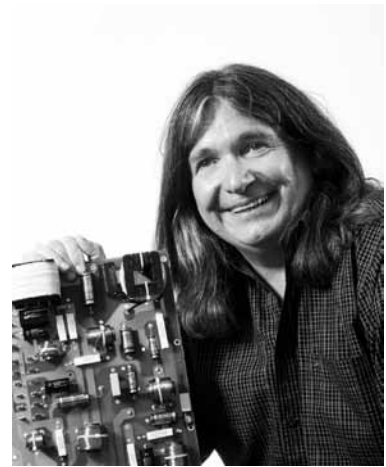
Die ganzheitliche Design-Philosophie ist sehr ähnlich der weltweit anerkannten **fact**® Serie. Jede eingesetzte Komponente ist ein wichtiger Faktor für die akustische Qualität des Lautsprechers und auch entscheidend für die Langlebigkeit. Wir sind davon überzeugt, dass Sie kein anderes Produkt finden werden, was Ihnen diese Leistung und Qualität bietet. Das ist auch der Grund dafür, dass wir Ihnen 20 Jahre Garantie gewähren.

Wenn Sie die **twenty**® Serie erstmalig hören, werden Sie sofort feststellen, was Sie bisher vermisst haben.

Eine Botschaft von Peter Thomas –

ntv

Peter Thomas
Inhaber und Chefentwickler



“

„ Der Grund, warum wir Lautsprecher entwickeln ist, dass wir die eigentliche Essenz der Intention der Künstler auf technischem Weg vermitteln und zudem die höchst möglichste akustische Auflösung, gepaart mit solidem, technischen Design, bieten möchten.

Wir glauben, dass der gleiche Lautsprecher in der gesamten Audio-Produktionskette eingesetzt werden kann, vom Komponist, im Studio oder auch in der Post-Produktion und im Mastering, bis hin eben zum Hörer zu Hause. Unsere Passion, immer das Beste zu erschaffen, hat diesen Weg letztendlich auch möglich gemacht.

Wenn Sie einen unserer Lautsprecher hören, werden Sie verstehen, warum unsere Lautsprecher weltweit als die Studio-Referenz akzeptiert sind und dass sie auch die perfekte Lösung für Sie zu Hause darstellen.“

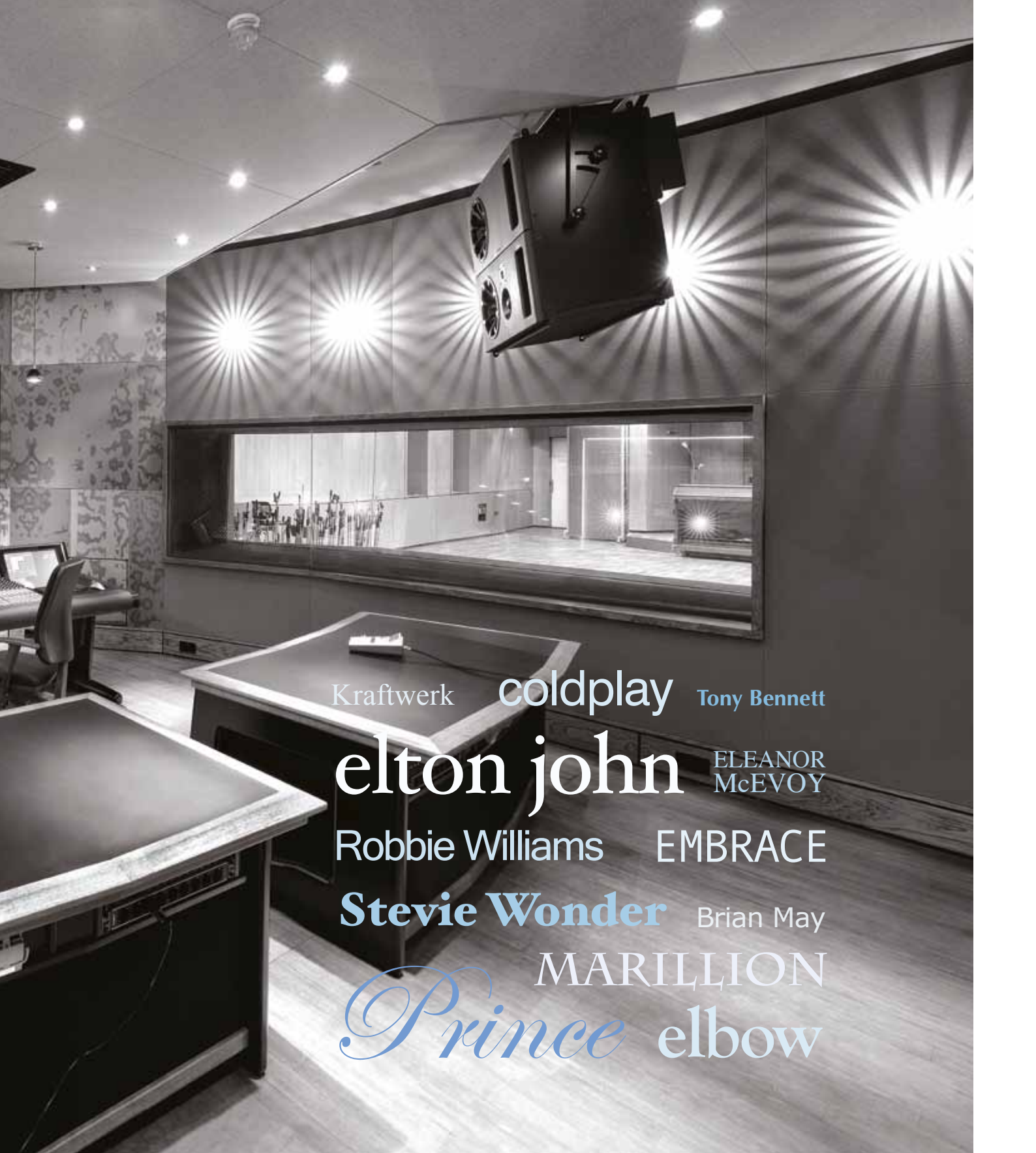


„The Speakers that make music ...“

PMC hat den Ruf, weltweit die besten professionellen Lautsprecher zu entwickeln und zu bauen. Unsere Produkte sind an den weltbesten Produktionen beteiligt und sind in jeder Stufe des kreativen Schaffens zu finden – von der Konzeption über die Aufnahme, im Broadcast-Bereich sowie im Mastering und natürlich im Heimbereich. Unsere Kundenliste liest sich wie das who's who der Musik- und Filmschaffenden.

© j.veith@jv-acoustics.de

Making music – komponieren, mischen oder Mastering mit PMC: Elbow, Embrace, Sade, Elton John & Leon Russell, Prince, Stevie Wonder, Coldplay, Kraftwerk, Peter Gabriel, Robbie Williams, Brian May, Eleanor McEvoy, Marillion, Francis Rossi - Status Quo, JVC, Robert Fripp, SONY Bryston, Tori Amos, Underworld, Tony Bennett, Rough Trade Records, Universal Music, RTL, Emil, Berliner/Deutsche Grammophon, teldex Studios, Hospital HDTV Broadcast Studios, Siemens, EMI, Royal Shakespeare Company, DECCA, The Moving Picture Company, ÖRF, The University of Music – Düsseldorf, The Royal School of Music, The Royal Astronomical Society, Warner Music, BBC Radio, BBC TV, Capitol Records, Chesky Records, N.Y. University



Kraftwerk coldplay Tony Bennett

elton john ELEANOR McEVOY

Robbie Williams EMBRACE

Stevie Wonder Brian May

MARILLION

Prince elbow

Filmmusik, erstellt mit PMC: SKYFALL, WALL-E, Inception, Tron, The Dark Knight, Gran Torino, Kung Fu Panda 1 & 2, Monsters vs Aliens, The Day the Earth Stood Still, Watchmen, Californication, Day of the Dead, Halloween, Hancock, Independence Day, HitchHikers Guide to the Galaxy, Hulk, The Fugitive, One Fine Day, The Sixth Sense, Dinosaur, Elf, The Passion of the Christ, Die Another Day, Planet of the Apes, Rollerball, Finding Nemo, Chicago, Freaky Friday, 2 Fast 2 Furious, Lara Croft Tomb Raider: The Cradle of Life, Pirates of the Caribbean: At World's End, Spider-Man 3, Terminator 3, American Beauty, Love Actually



Hinter den Kulissen

Produkt Manager Keith Tonge sowie Chef-Entwickler und Gründer Peter Thomas geben einen Einblick in die Technologie und in die Idee, die in die **twenty**[®]-Serie eingeflossen sind.

Warum die **twenty**[®] Serie?

Wir haben das Letzte an Potential aus der legendäre i-Serie herausgeholt und es war eine völlige Neuorientierung und Umdenken erforderlich, um mit einem zeitgemäßen Design eine neue Stufe, und somit eine noch höhere Klangqualität, zu erreichen. **KT**

Was steckt hinter dem Namen?

In dem Jahr in dem die **twenty**[®]-Serie eingeführt wurde, konnte PMC auf zwei Jahrzehnte Lautsprecherentwicklung zurückblicken. Zur Unterstreichung unseres Anspruches auf ein hohes Fertigungs- und Qualitätsniveau haben wir eine 20-jährige Garantie auf alle unsere passiven Lautsprecher eingeführt. **KT**

Was ist der neue Look?

Wir wollten etwas komplett Neues anbieten, was frisch, direkt und dynamisch wirkt und das mit einem Hauch von Eleganz der sehr erfolgreichen **fact**[®]-Serie. **KT**

Was war die Motivation für das eckige Gehäuse?

Die Design Inspiration kam sowohl von der ästhetischen als auch von der technischen Seite. Die Form vermittelt ein dynamischeres Gefühl in Verbindung mit Fortschrittlichkeit, welches perfekt sowohl mit modernem als auch mit traditionellen Interieur harmonisiert. Darüber hinaus bietet es die Voraussetzung für eine starke Low-Resonance-Struktur, welche ideal für die Umsetzung eines **ATL**-Design ist. **KT**

War irgendetwas einbezogen in den Produktentwicklungs-Prozess?

Ja und zwar unserer Anwender, denn wir haben das weltweite Feedback vom Markt berücksichtigt und die Erkenntnisse in unsere Produktentwicklung einfließen lassen. Es war uns klar, dass es erforderlich war, Design-Elemente früherer Serien zu berücksichtigen und genau das haben wir dann auch umgesetzt. **KT**



Kommen bei der twenty®-Serie bestehende Treiber zum Einsatz?

Nein, alle Komponenten sind speziell für twenty-Serie entwickelt worden. Die Treiber entsprechen der neuesten Generation und bieten in allen Bereichen Verbesserungen. So haben wir zum Beispiel mit SEAS® aus Norwegen einen neuen 27 Millimeter SONOLEX™ Soft-Dome-Tweeter entwickelt. Er bietet einen unglaublichen Frequenzgang und er gestattet es uns, wie bei der fact®, die Weichen-Übergangsfrequenz nach unten zu verschieben, um so eine bessere Abbildung zu erzielen. **PT**

Was ist so besonderes an der ATL™ Transmission Line in der twenty®-Serie?

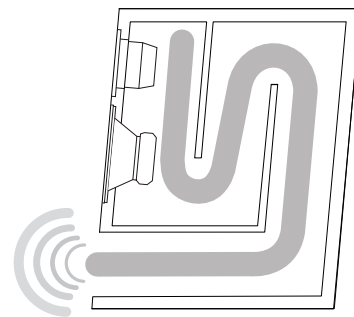
Alle Gehäuse in der Serie werden aus doppelt furnierten, hochdichten Faserplatten hergestellt, die meisten mit einer Stärke von 18 Millimeter und einige Platten mit bis zu 35 Millimeter Dicke. Dies macht die Gehäuse steifer und verringert die Resonanzfrequenz. Von fact® wissen wir bereits, dass oben im Gehäuses der größte Druck beim Transmission-Line-Konzept auftritt. Durch Hinzufügen von starken Verstrebungen in Kombination mit der grundlegenden Form, konnten wir die klangliche Eigenfärbung durch das Gehäuse deutlich verringern. Dies hat einen positiven Einfluss auf den gesamten Übertragungsbereich. **PT**

Was wurde bei dem Weichen-Design gemacht?

Auch hier kommt ein komplett neues Design zum Einsatz, wobei auch hier Filter mit einer Steilheit von 24 dB pro Oktave eingesetzt werden. Die robusten Fiberglasplatinen haben eine ähnliche Ausführung wie bei der fact®, mit sehr dicken Kupferleitungsführungen, um auch den Betrieb mit hohen Strömen sicherzustellen. In den für den Klang wichtigen Regionen kommen Solen-Kondensatoren zum Einsatz, in Kombination mit robusten, handgewickelten Spulen, was eine absolute Transparenz im Mitteltonbereich und einen ausgezeichnete Klangdefinition im Bass gewährleistet. **PT**

ATL™

Advanced Transmission Line



ATL™--Prinzip bei der
twenty 22, in der
Querschnittsansicht

Grundlegendes

Weltbekannte Profis verlassen sich täglich auf die Präzision der Technik von PMC bei Ton- oder Musikproduktionen. Wenn man PMC-Lautsprecher hört, kann man sicher sein, dass man genau das hört, was auch der Künstler selbst wahrnimmt.

Was bieten sie mehr als Standard-HiFi-Lautsprecher?

Mehr Details und natürlicher – Unsere Lautsprecher sind extrem natürlich und bieten eine phänomenale Klarheit und zwar als wäre der Musiker mit Ihnen zusammen im Raum.

Raumfüllend - PMC-Lautsprecher decken einen enorm großen Bereich ab, so dass Sie und weitere Zuhörer einfach alles wahrnehmen können.

Optimaler Klang bei jeder Lautstärke - Sie können auch bei niedriger Lautstärke hören und alle Detail wahrnehmen – ideal speziell für das Hören in der Nachtzeit.

Satter Sound bei kleinerem Gehäuse - Das ATL™-Design von PMC optimiert gegenüber einer leeren Box den Wiedergabepiegel durch einen langen Tunnel im Gehäuse. Dadurch bekommt man einen viel kräftigeren Sound bei einem viel kleineren Gehäuse.

Einfache Ansteuerung - Unser Design ist hocheffizient und die Lautsprecher lassen sich so von den meisten, gängigen Verstärkern guter Qualität problemlos ansteuern und damit ist die höchst mögliche Kompatibilität gewährleistet.

Ideal für Mehrkanalton - Alle PMC Designs bieten eine identischen Klangcharakter und so lassen sich die Lautsprecher beliebig zu einem Surround-System kombinieren und bieten dabei vielfältige Aufstellungsvarianten und eine hohe räumliche Abdeckung.

Einfache Positionierung – Das ATL™-Design ist frontbasierend, was die Aufstellung im Raum vereinfacht und zudem eine breite Abstrahlung garantiert.

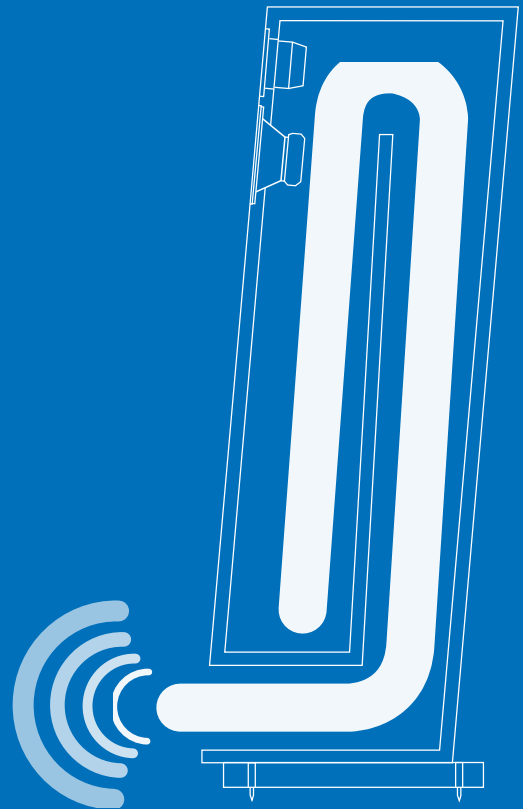
Sehen gut aus - PMC-Lautsprecher werden alle in England in Handarbeit gefertigt und zwar von Musikliebhabern, die mit viel Herz an dem arbeiten, was sie herstellen. !

Werden Sie Mitglied der Elite - Wenn Sie PMC-Lautsprecher kaufen, reihen Sie sich in eine lange Liste von weltbekannten Musikproduzierenden und Aufnahmestudios ein, die auch PMC-Technologie einsetzen. Schauen Sie doch mal unter www.pmc-speakers.com nach und klicken Sie auf „Key Clients“.

Aus technischer Sicht

PMC's Gehäusekonzept hat das Lautsprecherdesign auf eine neue Ebene gebracht. Beim PMC Transmission-Line-Design kommt eine verbesserte Gehäusekonstruktion zum Einsatz, mit von PMC entwickelten Treiber und patentiertem Absorptionsmaterial und Techniken, wobei die Vorteile gegenüber anderen einfacheren Konstruktionen am Markt erheblich sind.

Der Basstreiber wird am Ende eines langen Tunnels positioniert – der sogenannten „Transmission Line“ – die sehr stark mit akustisch absorbierendem Material gedämpft wird. Das Material ist so spezifiziert, dass es die oberen Bässe und höheren Frequenzen absorbiert, die hinten vom Basstreiber abgestrahlt werden. Die tiefsten Frequenzanteile treten dann am Ende der großen Schallöffnung in Phase mit dem Treiber aus und wirken so wie ein zweiter Basstreiber. Ein wesentlicher Vorteil dieser Herangehensweise ist, dass der Treiber bei seiner Arbeit unterstützt wird und so über einen großen Frequenzbereich linearer arbeitet und somit eben deutlich weniger Verzerrungen produziert. Mit den geringeren Verzerrungen geht einher, dass sowohl der die Detail der höheren Bassanteile als auch die Mitten nicht durch die harmonischen Verzerrungen der tiefen Bassfrequenzen verdeckt werden.



ATL™-Prinzip bei der
twenty 24 in der
Querschnittsansicht

Das Resultat ist eine typische Charakteristik von PMC-Produkten, nämlich transparente Mitten und ein Bass, bei dem auch Signale mit kurzer Anstiegszeit absolut klar wiedergegeben werden.

Ein weiterer Vorteil der Transmission Line ist, dass die Box ein größeren Schallpegel und einen erweiterten Bassbereich bietet, als Boxen mit vergleichbarer Größe, auch wenn identische Treiber zum Einsatz kommen. Dazu ist es so, dass durch die Unterstützung des Haupttreibers bei allen Lautstärkepegeln, der Frequenzgang ebenfalls unabhängig vom Wiedergabepegel ist.

Daher ist es auch bei nächtlichem Hören oder einer analytischen Studioarbeit nicht erforderlich, mit einem hohen Schallpegel zu arbeiten, um eine optimale Basswiedergabe zu erreichen – ein Riesenvorteil sowohl im Heimbereich als auch im Bereich von professionellen Anwendungen.

„Keine andere Technologie bietet so einen vollen, reichhaltigen und raumfüllenden Klang.“

Die Treiber

Seit mehr als 20 Jahre fertigt PMC Lautsprechertreiber für höchst analytische und kritische, professionelle Anwender, für die Qualität und Zuverlässigkeit von entscheidender Bedeutung ist. Mit der **twenty**[®]-Serie wurde die Messlatte nochmals höher gelegt. Intensive Forschungs- und Design-Programme führten letztendlich zu einer natürlicheren und besseren musikalischen Wiedergabe.



Der Basstreiber

Die Erfahrungen von dem erfolgreichen fact.8-Basstreiber, mit dem man große Schritte in Bezug auf Dynamik und Wiedergabe von kleinsten musikalischen Nuancen machte, flossen auch in die **twenty**[®]-Treiber ein. Die Membranen aus natürlichen Faserstoffen und der Einsatz von leichtesten Materialien führt zu einem Treiber, der in der Lage ist, einen klangreichen und vollen Bass zu reproduzieren wie auch gleichzeitig eine ausgezeichnete Wiedergabe von Gesang und Stimme.

Aufgrund der hohen Anforderungen, die durch das Transmission Line Design gestellt werden, ist der Einsatz von Standard-Industrielautsprechern nicht möglich. Diesen Anforderungen kann nur ein handgefertigter Treiber mit zugeschnittenen Merkmalen gerecht werden.

Der Hochtöner

PMC hat in Zusammenarbeit mit der norwegischen Akustikfirma SEAS[™] gemeinschaftlich einen 27 Millimeter Soft Dome SONOLEX[™] Hochtontreiber entwickelt. Dieser Treiber bietet ein absolutes Abbild des Originalklangs und dass mit einer sehr breiten akustischen Abdeckung. Das Ergebnis ist ein perfektes Hörerlebnis sowohl in Stereo als auch in Zusammenhang mit Surround-Systemen.

Frequenzweiche

Der Sinn einer Frequenzweiche ist, dass eingehende Signal vom Verstärker für die Treiber in dem Lautsprecher, in entsprechende Frequenzbereiche aufzuteilen. Es ist ein konstruktives Schlüsselement, um die Wiedergabequalität des Lautsprechers auf ein Optimum zu bringen.

Die **twenty**[®]-Serie bietet sehr ausgeklügelte Frequenzweichen, die manuell gefertigt und auch abgestimmt werden. Die Filtersteilheit der Weichen beträgt 24 dB pro Oktave, um so die Treiber mit dem optimalen Frequenzbereich anzusteuern. Die Vorteile sind unter anderem eine höhere Leistung und ein optimierter Frequenzgang.

Die Frequenzweichen sind auf Glasfiber-Platinen mit militärischer Spezifikation aufgebaut. Es kommen hier massive, ultradicke Kupferbahnen zum Einsatz, die problemlos mit den auftretenden Strömen klar kommen. Alle eingesetzten Komponenten werden ausgiebigen Hörtests unterzogen und durch eine sorgfältige Platzierung und Ausrichtung auf der Platine werden

jegliche elektromagnetische Kopplungen vermieden. So wird sichergestellt, dass eine perfekte Trennung der entsprechenden Frequenzen erfolgt und so das bestmögliche Musiksignal ausgegeben wird.

Die Anschlüsse

Um eine möglichst direkte Verbindung zu gewährleisten, werden hochwertige, britische Schraubklemmen, für den Anschluss des Verstärkers bereitgestellt.



Eine handgefertigte Frequenzweiche von einem Zweiwege-Modell.



Es wird eine hochkomplexe und technisch durchdachte Frequenzweiche eingesetzt, um eine nahtlose Integration der Hoch-, Mitten- und Basstreiber der **twenty.26** zu erreichen. Sie stellt die perfekte Bereitstellung der entsprechenden Frequenzanteile für jeden der drei Treiber sicher.

Das Gehäuse

Ein ideales Lautsprechergehäuse bietet ein stabiles System für den Betrieb der Lautsprechertreiber um so einen eine Klangverfärbung durch das Gehäuse auszuschließen. Natürlich muss ein optimales Design sich nahtlos in die Umgebung einfügen und ihre Ästhetik unterstreichen.

ATL™ umgeht die physikalischen Gesetze über eine Bass-Extension, die normalerweise mit Bassreflexboxen oder mit viel größeren, geschlossenen Boxen in Verbindung gebracht wird. Um das umzusetzen, müssen die Gehäuse von PMC größeren Druck widerstehen können und das erfordert wiederum komplexere, besser konstruierte und daher auch aufwendigere und kostenintensivere Konstruktionslösungen.

Die **twenty®**-Serie bietet eine feine, unglaubliche Balance, kombiniert mit der steifen und stabilen Plattform, die

erforderlich ist, für eine optimale Qualität der handgefertigten Komponenten und das in einer wunderschön geschnittenen Form, welches mit den schönsten Designmarken der Welt konkurrieren kann.

Wir haben immer ein Auge auf die weltweit aktuellen Trends beim Thema Design, um so die Auswahl der Echtholzurniere und die der glänzenden Oberflächen, die wir für die **twenty®**-Serie anbieten, optimal auszuwählen. Unser Ziel ist dabei einen modernen, dynamischen Look anzubieten, der sich sowohl in traditionell als auch in zeitgenössisch gestalteten Räumen einfügt.



Die Gitter

Der schwarze Textilabdeckgrill auf der Front des Lautsprechers wird mit unsichtbaren, leistungsstarken Magnete aus Material von seltenen Erden fixiert, welche sorgfältig im Lautsprecher eingelassen sind und so den Gesamteindruck nicht negativ beeinträchtigen. Das elegante Design wird abgerundet durch ein mattes, präzise gefertigtes Metallgitter für die Abdeckung der vorderen Öffnung.



„Ein Verständnis für die Proportionen sichert eine zeitlose Eleganz“

Die Details

Es sind die oft vergessenen, unsichtbaren Details, die eine entscheidende Rolle für die gesamte Qualität und Leistung eines Produktes spielen.

Anders als bei einfachen geschlossenen Boxen oder Bassreflexsystemen, ist das verwendete akustische Dämmmaterial von besonderer Bedeutung. Einfacher Schaum genügt hier nicht. Das Absorptionsmaterial muss genau auf das ATL-Design abgestimmt sein. Das Entwicklungsteam von PMC sind die führenden Spezialisten bei der Umsetzung dieser Technik und haben eben die Kenntnisse und das Verständnis für die speziellen und kritischen Design-Faktoren. Dies umfasst das Profil und die Form der Poren in jeder akustischen Absorbersektion, sowie die Anzahl der Poren pro Flächeneinheit und die Position in der Transmission Line.

So kommen in einem PMC-Lautsprecher bis zu vier verschiedene Absorbertypen und Profile, je nach der Gehäusegröße und der gewünschten Basswiedergabe, zum Einsatz.



„Keine andere Technology bietet einen solchen gewaltigen, satten und raumfüllenden Klang.“



twenty²³

twenty²¹

twenty²⁴



Weinrot (Amarone)

twenty[®]21



April '12



July '12



June '13



Jan '14



Awards '13/14

Aufgrund des komplexen **ATL™** bietet die **twenty.21** deutlich mehr Dynamik und Bass als jeder andere Lautsprecher in dieser Größe.

Er ist exzellent in der Musikwiedergabe, mit einer Wärme, die sich durch die Mitten durchzieht und schöne und erweiterte Höhen. Das alles führt zu einem dynamischen Design, was für alle Musikgattungen gleichermaßen geeignet ist und womit man den Markt der Kompaktlautsprecher dominiert.

„...dies sind ausgezeichnete kleine Lautsprecher die man ohne Einschränkungen empfehlen kann.“

GRAMOPHONE Januar 2012

„Neben der leichten Ansteuerbarkeit und angenehmen Größe bietet die twenty.21 noch audiophile Vorteile, wie: einen großartigen Klang, einen vollen Bass und eine fantastische Abbildung, ... Ich denke, dass ich ein Paar als meine persönliche Referenz behalten werde.“

hi-finews April 2012

Eiche

twenty[®]22



RECOMMENDED

June '12



STEREO SPEAKERS
BEST STANDMOUNTED £500+
PMC TWENTY-22

Awards '12



Awards '12



September '13



STEREO SPEAKERS
BEST STANDMOUNTED £500+
PMC TWENTY 22

Awards '13

Ein erstaunlich natürliche Abstimmung und eine hohe Dynamik sind die Kennzeichen dieses Lautsprechers. Die **twenty.22** überträgt mithilfe der **ATL™**-Technologie, Musik in ihrer reinsten Form und offeriert ein hohes Maß an Kontrolle über einen sehr großen Frequenzbereich. Sie bietet eine präzise Klangwiedergabe und einen kräftigen Bass und auch das längere Hören bereitet viel Freude und das sowohl bei großen als auch bei kleinen Schallpegeln.

„Es ist eine Reinheit im Klang festzustellen, welche einfach erstaunlich ist. Es sind wirklich sagenhafte Lautsprecher.“



März 2012

Eiche

twenty[®]23



January '12



Awards '12



January '13



Awards '13

Der erste und überwältigende Eindruck, den die **twenty.23** macht, ist ein offener, beeindruckender und kommunikativer Lautsprecher. Seine Größe beeindruckt sowohl durch den Bass als auch die Art wie er jede Art von Musik oder Film präsentiert. Sein Klang ist lebendig sowie dynamisch und bietet eine ausgezeichnete Basswiedergabe. Schließen Sie Ihre Augen und Sie nehmen nicht mehr die Position der Lautsprecher im Raum wahr, sondern nur noch den Klang selbst.

„Trotz seiner moderaten Größe macht der Lautsprecher einen bemerkenswerten Job und bietet eine sehr gute Neutralität und ein exzellentes Stereobild.“

HI-FI CHOICE Januar 2012

„Wenn Sie nach einem hochwertigen Paar kompakter Standlautsprecher suchen, dann brauchen Sie nicht mehr weitersuchen.“

WHAT HI-FI? ★★★★★ August 2012

Diamantschwarz



Die Basisplatte

Über die Basisplatte wird das Gehäuse akustisch entkoppelt und ermöglicht so ein besseres Stereofokus und einen definierteren Basswiedergabe.

twenty[®]24

HI-FI WORLD
June '12

HIFICRITIC
BEST BUY
January '13

SoundStage! Network
Reviewers
CHOICE
June '12

HIFICRITIC
RECOMMENDED PRODUCT
April/ May/June '12

Ohne Zweifel gibt es in einem größerem Raum keine bessere Möglichkeit, eine Aufnahme in ihrer Gesamtheit, mit einer solchen Klarheit und Präzision wiederzugeben, wie mit der **twenty.24**. Die in diesem schlanken Tower-Gehäuse untergebrachte **ATL**-Technik führt zu einem enorm kräftigen Bass und ist ein klarer Schritt nach vorne, bezogen auf die Leistung und Qualität und bietet so eine Lösung für alle Anwendungsbereiche.

„Dies ist ein phänomenaler Lautsprecher, der alles so aufregend und überzeugend wiedergibt, als wäre es das allererste Mal, dass Sie so etwas hören. Man kann die Musik einfach nicht ignorieren und dass gilt auch für kleine Lautstärken. Sie werden von ihr eingenommen und lässt sie nicht mehr los.“

hi-fi+ Februar 2012

Diamantschwarz



Umdrehbare Spikes bieten sowohl Spitzen als auch abgerundete Enden für die Aufstellung auf Teppich oder empfindliche Böden.

twenty[®]26



Der kritische Mittenbereich

PMC ist sowohl im Profibereich als auch im HiFi-Sektor weltweit bekannt für seine Soft-Dome Mittentreiber. Durch die Entwicklung des neuen twenty-Serie Mittentreibers setzt sich die **twenty.26** von jedem anderen Modell in seiner Klasse ab. Sie bietet eine erstaunliche Transparenz und Gesang wird mit allen seinen Emotionen und dem individuellen Charakter im Raum wiedergegeben.



Detailtreuer, tiefer Bass

Um diesen außergewöhnlichen Bass mit einer solchen Detailtreue zu erhalten, ist eine große, kontrollierte Membranauslenkung erforderlich. Der handgefertigte Tieftreiber übernimmt diese Aufgabe. Dank der Koppelung dem **ATL™** klingt jeder gezupfte Bass und jede Kick Drum absolut naturgetreu.

twenty®26



Weinrot (Amarone)

Die **twenty.26**, das Topmodell der **twenty**®-Serie, bietet prinzipiell die gleichen Merkmale, wie die kleinen Brüder, nämlich Finesse, Feingefühl und Musikalität, aber mit der Fähigkeit, auch größte Dynamik bereitzustellen und ist in der Lage eine musikalische Performance auch in die größten Räumen zu projizieren. Erst durch ihr Design und der damit verbundenen, einfache Ansteuerbarkeit sowie die ausgewogene Balance, wird es möglich, dass Verbesserungen oder Erweiterungen in der Audiokette auch ihre ganze Wirkung entfalten. Dies ist ein Produkt, welches jedem musikalischen Stil gerecht wird und es bietet die höchst mögliche Klarheit im Klang von allen Lautsprechern der **twenty**®-Serie und sicherlich auch von allen Lautsprechern in seiner Klasse überhaupt.

Jeder der drei Treiber lässt sich über die Schraubklemmen auch einzeln anschließen und ansteuern.



Surround

Der **twenty.C** Center-Lautsprecher ist die perfekte Ergänzung zur **twenty**[®]-Serie und stellt die nächste Generation von eleganten, handgefertigten, britischen Lautsprechern dar. Sowohl sein Äußeres als auch der Klang passt perfekt zu der **twenty**[®]-Serie.

Durch eine hohe Ausgewogenheit über die Lautsprecher hinweg wird eine durchgängige Surround-Wiedergabe gewährleistet, wobei der kritische Dialog eines Films in einer sehr realen Art und Weise präsent wird, so dass Sie sich fühlen wie mitten im Geschehen.

twenty[®].C

Übertragungsbereich	45Hz – 25kHz
Empfindlichkeit	90dB 1W 1m
empfohlene Ansteuerleistung	30 - 200W
effektive ATL™	1,8m
Impedanz	6 Ohm
Treiber	LF PMC twenty [®] -Serie 140mm Durchmesser mit Gusslegierung HF PMC/SEAS [®] , 27mm twenty [®] -Serie, SONOLEX™ Soft dome, Ferrofluid gekühlt
Weichen-Übergangsfrequenz	1,8kHz
Eingangsanschlüsse	2 Paare 4-mm-Buchsen (Bi-Amp oder Bi-Wire)
Abmessungen	Höhe 172mm Breite 520mm Tiefe 305mm (+6mm Gitter)
Gewicht	9,5kg





twenty-C in Walnuss



twenty-24 in Walnuss



TLE1 subwoofer



Technische Daten

twenty®21

Übertragungsbereich	50Hz – 25kHz
Empfindlichkeit	87dB 1W 1m
empfohlene Ansteuerleistung	30 - 150W
effektive ATL™	1,72m
Impedanz	8 Ohm
Treiber	LF PMC twenty® -Serie 140mm Durchmesser mit Gusslegierung-Chassis HF PMC/SEAS®, 27mm twenty® -Serie, SONOLEX™ Soft dome, Ferrofluid gekühlt
Weichen-Übergangsfrequenz	1,8kHz
Eingangsanschlüsse	2 Paare 4-mm-Buchsen (Bi-Amp oder Bi-Wire)
Abmessungen	Höhe 325mm Breite 152mm Tiefe 277mm (+6mm Gitter)
Gewicht	5kg

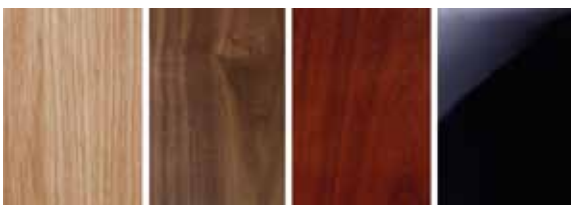


twenty®22

Übertragungsbereich	40Hz – 25kHz
Empfindlichkeit	90dB 1W 1m
empfohlene Ansteuerleistung	30 - 200W
effektive ATL™	2,0m
Impedanz	8 Ohm
Treiber	LF PMC twenty® -Serie 170mm Durchmesser mit Gusslegierung-Chassis HF PMC/SEAS®, 27mm twenty® -Serie, SONOLEX™ Soft dome, Ferrofluid gekühlt
Weichen-Übergangsfrequenz	1,8kHz
Eingangsanschlüsse	2 Paare 4-mm-Buchsen (Bi-Amp oder Bi-Wire)
Abmessungen	Höhe 410mm Breite 184mm Tiefe 367mm (+6mm Gitter)
Gewicht	8kg



Verfügbar in:



Eiche Walnuss Weinrot Diamantschwarz

Der **twenty®**-Ständer - für optimalen Betrieb

Der **twenty®**-Ständer wurde speziell dafür entwickelt, um mit Hilfe von ultrasteifen Strukturen und resonanzabsorbierenden Materialien, die Abbildung, Dynamik und die gesamte tonale Balance, zu optimieren. Die vordere Röhre lässt sich füllen um dem Ständer nicht nur eine größere Stabilität zu geben sondern auch um eine noch bessere Basswidergabe zu ermöglichen. Die hintere Röhre ist intern gedämmt und gestattet es Kabel hindurchzulegen, um so eine aufgeräumte Verkabelung zu ermöglichen.

Höhe 599mm +25mm Dorn **Breite** 229mm **Tiefe** 364mm

twenty®23

Übertragungsbereich
Empfindlichkeit
empfohlene Verstärkerleistung
effektive ATL™
Impedanz
Treiber

29Hz – 25kHz
87dB 1W 1m
30 - 150W
2,4m
8 Ohm
LF PMC **twenty**®-Serie 140 mm Durchmesser mit Gusslegierung-Chassis
HF PMC/SEAS®, 27mm **twenty**®-Serie, SONOLEX™ Soft dome, Ferrofluid gekühlt
Weichen-Übergangsfrequenz 1,8kHz
Eingangsanschlüsse 2 Paare mit 4-mm-Buchsen (Bi-Amp oder Bi-Wire)
Abmessungen
Höhe 918mm (+25mm Dorn)
Breite 152mm
Tiefe 330mm (+6mm Gitter)
Gewicht 13,2kg



twenty®24

Übertragungsbereich
Empfindlichkeit
empfohlene Verstärkerleistung
effektive ATL™
Impedanz
Treiber

28Hz – 25kHz
90dB 1W 1m
30 - 200W
3,0m
8 Ohm
LF PMC **twenty**®-Serie 170 mm Durchmesser mit Gusslegierung-Chassis
HF PMC/SEAS®, 27mm **twenty**®-Serie, SONOLEX™ Soft dome, Ferrofluid gekühlt
Weichen-Übergangsfrequenz 1,8kHz
Eingangsanschlüsse 2 Paare mit 4-mm-Buchsen (Bi-Amp oder Bi-Wire)
Abmessungen
Höhe 1028mm (+25mm Dorn)
Breite 184mm
Tiefe 419mm (+6mm Gitter)
Gewicht 21kg



twenty®26

Übertragungsbereich
Empfindlichkeit
empfohlene Verstärkerleistung
effektive ATL™
Impedanz
Treiber

28Hz – 27kHz
86dB 1W 1m
50 - 300W
3,3m
8 Ohm
LF PMC **twenty**®-Serie 177 mm Durchmesser mit Gusslegierung-Chassis
MF PMC **twenty**®-Serie 50mm Dome
HF PMC/SEAS®, 27mm **twenty**®-Serie, SONOLEX™ Soft dome, Ferrofluid gekühlt
Weichen-Übergangsfrequenz 380Hz & 3,8kHz
Eingangsanschlüsse 3 Paare mit 4-mm-Buchsen (Tri-Amp oder Tri-Wire)
Abmessungen
Höhe 1062mm (+25mm Dorn)
Breite 190mm
Tiefe 439mm (+16mm Gitter)
Gewicht 22,5kg





Platinum

20-jährige Garantie

Zum Anlass des 20-jährigen Jubiläums der Firmengründung, bietet PMC eine 20-jährige Garantie, auf alle passiven Lautsprecher im Konsumer-Segment.

Da die Lautsprecher in der eigenen Fabrik in Großbritannien entwickelt und gefertigt werden, hat man jederzeit die ganze Kontrolle über die Produktqualität. Jede einzelne Komponente, vom einfachsten Widerstand bis hin zu den Lautsprechergehäusen, werden gemessen und getestet, um sicherzustellen, jederzeit die absolut beste Qualität zu bieten. Die Messungen werden für jedes Lautsprecherpaar archiviert, um so im seltenen Fall eines Defektes Ersatzteile mit gleichen technischen Eigenschaften bereitstellen zu können. Es ist die Aufmerksamkeit zu den Details, die PMC den Erfolg und die Anerkennung in den letzten 20 Jahren beschert hat.

Die PMC-Familie

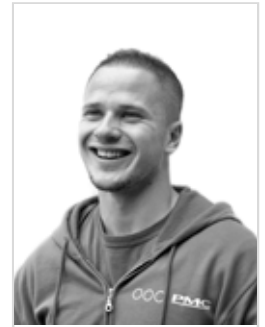
Alle Lautsprecher von PMC sind in Großbritannien handgefertigt und zwar von Mitarbeitern mit Leidenschaft.

Jedes Design [soll das nicht besser „Produkt“ heißen – im Originaltext steht Design?] wird von einem Computer gemessen und es wird überprüft, ob der Frequenzgang den hohen Ansprüchen unserer technischen Vorgaben auch wirklich erfüllt. In Hörtests wird weiter überprüft, ob der Lautsprecher klanglich den Referenzmodellen entspricht. Dies umfasst verschiedenstes Programmmaterial, von BBC Sprachtests über Klassik bis hin zu Pop und Rock. Nur wenn alle diese Vorgaben erfüllt werden, geht das entsprechende Produkt in den Versand und wird dort mit einem entsprechendem individuellen Testzertifikat ausgestattet, welches vom zuständigen Fertigungsmitarbeiter noch signiert wird.



Maria

MP



Matt

M.T



Jane

JB



Ryan

RC



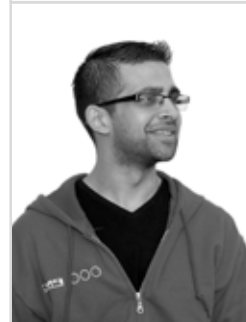
Jubbaer

Jub.



Marguerite

MR



Danny

D



Akeem

AA



Morris

MF



Geoff

GF

„Wir hören jedes Produkt an, was wir bei uns herstellen.“

Auszeichnungen



1996-1997 Emmy Award
Adrian Loader/ PMC
Awarding winning achievement for 'Sound Mixing - Special Class'



2004 What HiFi?
OB1 - ULTIMATE GUIDE
"Superb bass allied to a sweet, precise treble and wide open midband"



2006 HiFi Choice
wafer2 - BEST BUY
"The sound is comparable with PMC's conventional speakers, and that makes the wafer2 a very impressive achievement"



2004 HiFi Choice
GB1 - BEST BUY - ULTIMATE GROUP TEST
"Beautifully articulate with a delicate top end - thoroughly recommended"



2003 What HiFi?
IB1 - BEST FOR BASS
"An involving speaker, comfortable with all types of music, and they don't ignore the subtleties"



2004 HiFi News
DB1+ - AWARD WINNER
"A warm, rich vocal register, with plenty of sparkle...and will go as loud as anyone could want."



2004 HiFi News
OB1 - EDITORS CHOICE
"I would urge anyone looking for a new speaker around this price to consider auditioning the OB1"



2006 What HiFi?
GB1, DB1+ AND TLE1 5.1 - MULTICHANNEL SYSTEM
"They're a top choice if you enjoy multi-channel music as well as movie thrills and spills"



2007 HiFi Choice
EB1 - THE AWARDS - BEST SPEAKER OVER £5,000
"Remarkably entertaining and a capable loudspeaker."



2003 What HiFi?
FB1+ - SOUND & VISION ULTIMATE GUIDE
"Exciting, controlled, yet a total riot"



2004 HiFi News
DB1+ - INDUSTRY AWARD
"Unburstable with room-filling sound that belies its size. A class winner..."



2003 Gramophone
OB1 - AUDIO EDITORS CHOICE
"I have found my new reference, the OB1"



2006 HiFi Choice
TB2+ - BEST BUY - ULTIMATE GROUP TEST
"Superior mid band transparency"



2007 HiFi Choice
EB1 - BEST BUY
"Effortless quality"



2003 What HiFi?
OB1 - BEST BUY OVER £2000
"The impact of instruments and depth of character causes jaws to drop"



2001 HiFi Choice
FB1+ - RECOMMENDED
"This is an expensive speaker, no question, but also an extraordinarily capable one"



2007 What HiFi?
DB5.1+, WITH TLE1 MULTICHANNEL SYSTEM
"This is a system capable of enormous clout and power, combined with the kind of detail you'd expect from a extensive studio heritage."



2004 Gramophone
EDITORS CHOICE GB1
"The GB1 is difficult to fault"



2007-2008 What HiFi?
OB1, FB1+, CB6 & TLE1 REFERENCE SURROUND SYSTEM



HiFi Choice
FB1+ GOLD AWARD 2004
"Supremely transparent & free from colouration, bass is solid & controlled, the top ends sings with open, vibrant energy"



2005 HiFi Choice
FB1+ - AWARDS 2005
"Silver award for the best loudspeaker between £1000 - £2000"



2004 What HiFi?
STEREO - GB1
"Expressive and invigorating"



2003-2004 HiFi Choice
DB1+ - PRODUCT OF THE YEAR
"It's difficult to believe that a speaker as small as the DB1 can sound so big, lively and capable."



2003 HiFi Choice
OB1 - BEST STEREO SPEAKERS - READERS AWARDS
"The OB1 pulling the majority of the votes, in a landslide victory!"



DB1+
"If you are looking for speakers that draw you into the music and entertain, these are the ones!"



2011 SVI Trade Awards
fact.3 - 2011 Winner
Best Bookshelf Speakers



Hi-Fi Choice
Fact.8 - Best Loudspeaker Award
"This is then presented in one of the most handsome cabinets we have seen in a while. Virtues that take it to the top of the class."



2006 HiFi World
IB1 - "Awesome"



Future Music
DB1S-AII - Platinum Award 2010
"These should be at the top of your shopping list"



2011 SVI Trade Awards
fact.8 - 2011 Winner
Best Floor-standing Speaker



Hi-Fi Choice
IB2i - Product of the year 2009
"The Pair swiftly reveal themselves to be the latest in a succession of illustrious reference speakers by which rivals will be judged"



Hi-Fi Choice
GB1i - Recommended Compact UK Floorstander 2011
"A fine all-round performer with superior bass delivery"



2010 SVI Trade Awards
fact.8 - 2010 Winner
Best Floor-standing Speaker



2011 SVI Trade Awards
DS-001 - 2011 Winner
Best Amplifier



Hi-Fi News
PB1i Highly Commended 2011
"The PB1i Signature delivers an infectious combination of power and passion that cuts straight to the heart of the music"



TWENTY und twenty sind Warenzeichen der Professional Monitor Company Limited.

Dieses Dokument kann nicht verstanden werden als ein verbindlicher Teil der Professional Monitor Company Limited. Die Professional Monitor Company Limited ist nicht haftbar für Fehler in dieser Broschüre. Änderungen können jederzeit und ohne Ankündigung erfolgen.

Copyright © 2014. All rights reserved.



T + 44 (0) 870 444 1044

E sales@pmc-speakers.com

W www.pmc-speakers.com